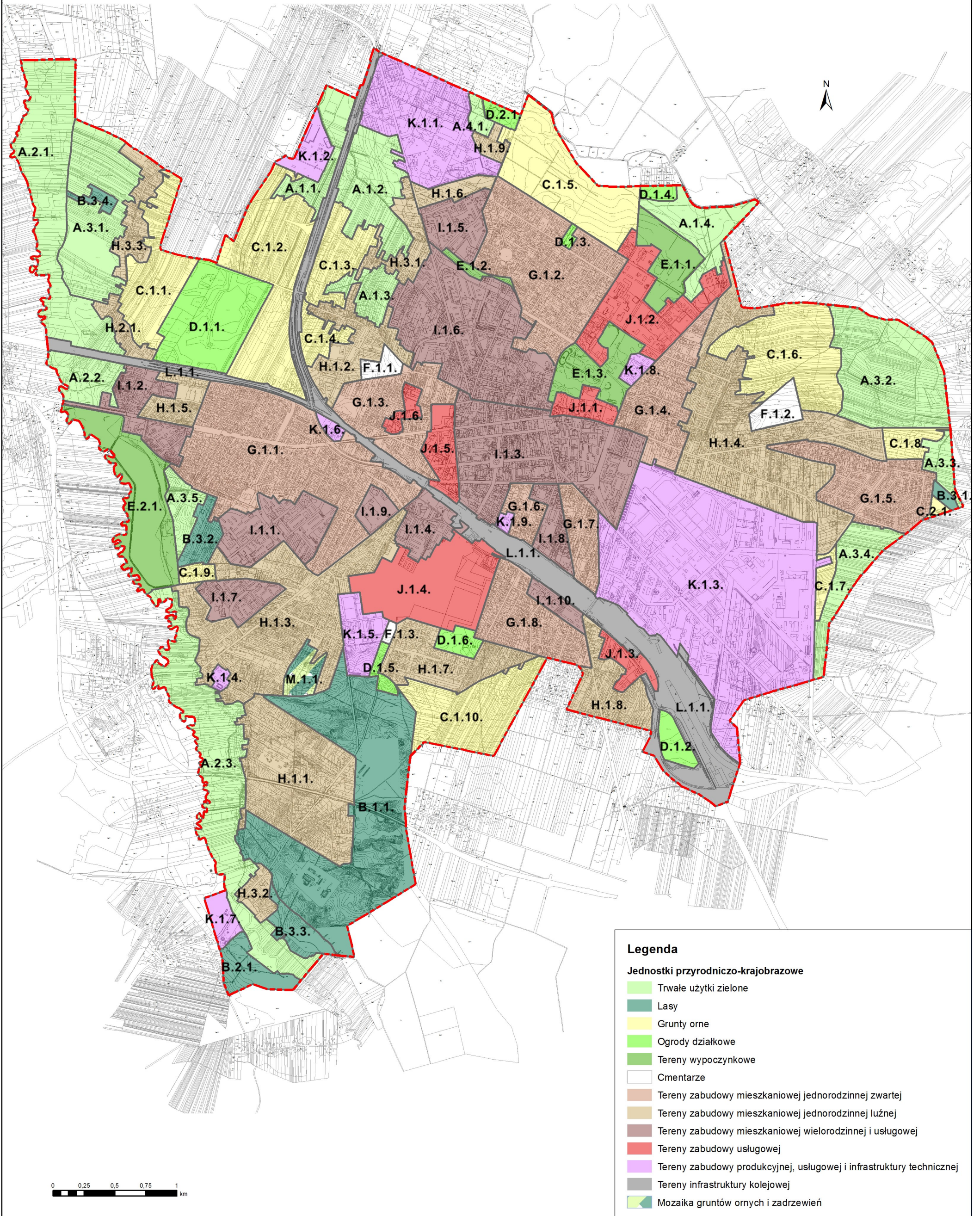


OPRACOWANIE EKOFIZJOGRAFICZNE MIASTA SIEDLCE
 Jednostki przyrodniczo - krajobrazowe



Legenda

Jednostki przyrodniczo-krajobrazowe

- Trwałe użytki zielone
- Lasy
- Grunty orne
- Ogrody działkowe
- Tereny wypoczynkowe
- Cmentarze
- Tereny zabudowy mieszkaniowej jednorodzinnej zwartej
- Tereny zabudowy mieszkaniowej jednorodzinnej luźnej
- Tereny zabudowy mieszkaniowej wielorodzinnej i usługowej
- Tereny zabudowy usługowej
- Tereny zabudowy produkcyjnej, usługowej i infrastruktury technicznej
- Tereny infrastruktury kolejowej
- Mozaika gruntów ornych i zadrzewień